

DOSSIER DE PRESSE

**Les personnes accompagnées
vous invitent pour
les 20 ans
des Maisons Relais**

Jeudi 31 janvier 2019

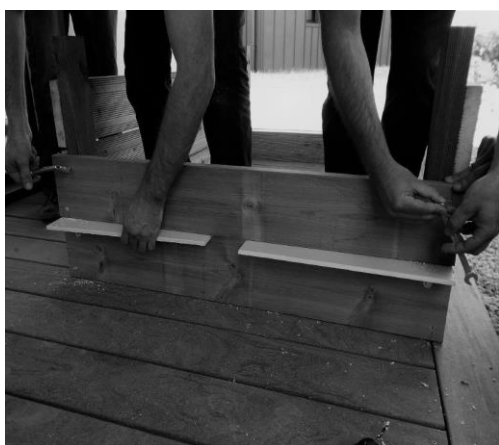


LES PERSONNES ACCOMPAGNEES

TEMOIGNANT



« La convivialité, les échanges, les sorties, les repas à thèmes, avoir des référents sympathiques. »



« C'est important dans ma situation d'avoir un soutien pour repartir du bon pied dans la vie active. »



« Etre accompagné dans la vie, mais aussi pouvoir être autonome car nous devons sortir de notre cocon. »

1. La création des Maisons Relais en 1998 par le GIPIL

En 1998, cinq associations vendéennes se regroupent pour créer la première Maison Relais de trois places à titre expérimental. Le mandat de gestion du service était confié à l'Association APAJH.

■ Evolution des capacités d'accueil : une augmentation progressive pour mieux répondre aux besoins

ANNEE	EVENEMENT
1998	3 chambres, rue Guynemer La Roche sur Yon
1999	5 logements, rue Maréchal Joffre La Roche sur Yon
2000	9 logements, rue Jacques Cartier La Roche sur Yon
2001	9 logements, rue Vieille Horloge La Roche sur Yon
2001	6 logements, rue Louis Blanc La Roche sur Yonf
2004	3 logements, rue Foch La Roche sur Yon
2004	Fermeture de la résidence rue Guynemer La Roche sur Yon
2010	Création de la Résidence Accueil 9 logements, cours Bayard La Roche sur Yon
2013	Création de 16 places aux Herbiers
2017	Ouverture de la résidence la Maine aux Herbiers
2017	Fermeture de la résidence Joffre La Roche sur Yon
2017	Transfert des places de Joffre à Cécile Sauvage (Résidence Agropolis) La Roche sur Yon
2018	Fermeture de la résidence Louis Blanc La Roche sur Yon

Aujourd'hui les Maisons Relais de l'Adapei-Aria de Vendée disposent de **32 places** à la Roche sur Yon, **16 places** aux Herbiers et de **9 places** en Résidence Accueil à la Roche sur Yon.

■ Evolution du groupement « GIPIL »

Au 1^{er} Janvier 2015, le groupement « GIPIL » se dissout. Le service Maisons Relais est intégré à l'Association Adapei-Aria de Vendée.

Actuellement le dispositif, compte une directrice, une comptable, une secrétaire de direction, une coordinatrice, sept intervenants sociaux.

PRESENTATION DES MAISONS RELAIS

1. A qui s'adresse les Maisons Relais ?

Les personnes accompagnées par les Maisons Relais sont des « personnes qui ont connu la rue, un accident de la vie et/ou qui peuvent être désocialisées. Elles éprouvent des difficultés à s'adapter à un logement individuel. »

Pour être accompagnées par les Maisons Relais, les personnes doivent bénéficier d'une orientation via le SIAO 85 - service intégré d'accompagnement et d'orientation géré par la Direction Départementale de la Cohésion Sociale.

Par ailleurs, pour accéder à ces logements, inscrits dans le cadre du droit commun, les personnes accueillies sont titulaires d'un contrat de location et versent un loyer pour occupation de leur logement.

Il s'agit de répondre aux besoins des personnes qui, sans nécessiter d'un accompagnement social important, ne peuvent, du fait de leur isolement social et affectif, trouver immédiatement un équilibre de vie dans un logement individuel autonome. (cf. circulaire définissant les Maisons Relais de 2002)

L'Adapei-Aria de Vendée gère 2 Maisons Relais :

- l'une à **La Roche-sur-Yon** compte 41 logements autonomes non meublés,
 - dont 32 places en Maison relais 4 T1, 25 T1 bis, 2 T2, 1 T3,
 - et 9 places en Résidence Accueil 7 T1 et 2 T1bis
- l'autre **aux Herbiers** compte 16 places :
 - 11 logements 9 T1bis et 2 T2
 - 5 logements 2 T1 et 3 T2

Dans le cadre de cette gestion, le financement est assuré par la DDCS - Direction Départementale de la Cohésion Sociale.

L'accompagnement proposé par les Maisons Relais

- Rompre la solitude et l'isolement
 - par la mise en place d'activités collectives afin de favoriser le lien social.
Exemple : ateliers cuisine, sport, atelier bricolage, visites, spectacles, sorties culturelles
 - avec un accompagnement individualisé,
- Pour accompagner les personnes, de manière adaptée à leur singularité, dans leurs projets et favoriser l'émergence des compétences sociales de chacun.
 - Ouvrir vers la cité, permettre l'accès au droit commun ;
 - Travailler en réseau et partenariat avec les acteurs du territoire dans une démarche d'amélioration continue de la qualité du service rendu à l'utilisateur.

Equipe de professionnels

7 professionnels intervenants sociaux et une coordinatrice sont présents sur l'ensemble du dispositif pour favoriser l'accès aux droits des personnes accueillies dans une dimension d'inclusion sociale. Pour ce faire, ils sont amenés à mettre en place des partenariats multiples avec les acteurs sociaux, médico-sociaux, sanitaires, et associations culturelles et caritatives.

PRESENTATION DE L'ASSOCIATION ADAPEI-ARIA DE VENDEE

1. L'Adapei-Aria de Vendée, son objet, ses missions

L'association engage son action et ses activités au service de personnes qui de par leur handicap présentent une limitation de leurs capacités adaptatives ou vivent des difficultés importantes dans leur insertion sociale.

Elle promeut, met en œuvre et adapte l'accueil et l'accompagnement des personnes en situation de handicap mental, moteur, sensoriel, psychique, ou porteur d'autisme, de troubles envahissants du développement avec ou sans troubles associés.

Son histoire

L'Adapei-Aria de Vendée est **l'union** de deux associations :

- L'Adapei de Vendée, est une association parentale dédiée au handicap mental depuis sa création en juillet 1961. Elle s'intitulait Association départementale de parents et amis de personnes présentant un handicap mental avec ou sans troubles associés.
- L'ARIA 85, association dédiée au handicap psychique, handicap moteur et sensoriel créée en 2002 et issue elle-même de la fusion entre la SVASM (Société Vendéenne d'Aide à la Santé Mentale) créée en 1970 au sein de l'hôpital psychiatrique et l'APAJH Vendée (Association Pour Adultes et Jeunes Handicapés de Vendée) créée en 1962. Elle s'intitulait Association de Réadaptation et d'Insertion par l'Accompagnement.

2. L'Adapei-Aria de Vendée, au service des personnes en situation de handicap

L'offre de service présentée par l'Adapei-Aria de Vendée répond ainsi à un très large spectre du champ du handicap et vise à répondre :

- Aux besoins des personnes en situation de handicap mental avec ou sans troubles associés, aux personnes concernées par des troubles du développement, par des symptômes autistiques, et par l'autisme,
- Aux besoins des personnes prises en charge par le dispositif de santé mentale et en situation de handicap psychique,
- Aux besoins de personnes victimes de déficiences sensorielles et physiques, associées le cas échéant, ou de handicaps rares.

L'Adapei-Aria de Vendée vise à proposer une offre de dispositifs médico-sociaux et sociaux, permettant de construire, coordonner et accompagner des parcours de vie adaptés, évolutifs, respectueux de la personne touchée par un handicap qu'il soit mental, psychique ou physique (déficience sensorielle ou motrice).

L'Adapei-Aria de Vendée veut proposer des **parcours coordonnés, fluides et adaptés** à des enfants, jeunes et adultes en situation de handicap mental, psychique ou physique et ce en lien avec l'ensemble des opérateurs, partenaires et institutionnels du territoire de santé de la Vendée.

L'Adapei-Aria de Vendée en quelques chiffres

Une offre de services composée de :

- **3000 places en établissements et services** auxquelles s'ajoute :
 - l'accompagnement de 750 personnes par le Service d'Aide aux Majeurs Protégés (SAMP)
 - L'accompagnement de 1400 travailleurs reconnus handicapés par les services CAP Emploi (un réseau national d'Organismes de Placement Spécialisés au service des personnes handicapées et des employeurs et SAMETH (Service d'Appui au Maintien dans l'Emploi des Travailleurs Handicapés)
 - l'accompagnement de 57 personnes dans des dispositifs sociaux de logements adaptés (maisons relais et résidences accueil)
- **Organisées en 4 pôles d'activités** : Inclusion Scolaire, Sociale et Soins (I3S), Travail et Vie Professionnelle (TVP), Logement, Vie Sociale et Santé (LVS), Accompagnements Spécialisés des Personnes (ASP), complétés par 1 Service d'Aide aux Majeurs Protégés (SAMP).
- **Plus de 1645 salariés** (soit 1423 en équivalent temps plein)
- **Une couverture départementale importante** (plus de 90 implantations géographiques)

La nature des dispositifs d'accompagnement



3.

Coordonnées de l'Adapei-Aria de Vendée

Maison Relais

Directrice des Maisons Relais : Murielle Andres

Adapei-Aria de Vendée

Le Plis St Lucien
Route de Beaupuy
CS 30359
85009 Mouilleron le Captif cedex

Tél : 02 51 44 97 00

Fax : 02 51 46 22 19

mail : accueil@adapei-aria.com

Président : Philippe-Marie Durand

Directrice des Maisons Relais : Murielle Andres

Site Internet : www.adapei-aria.com